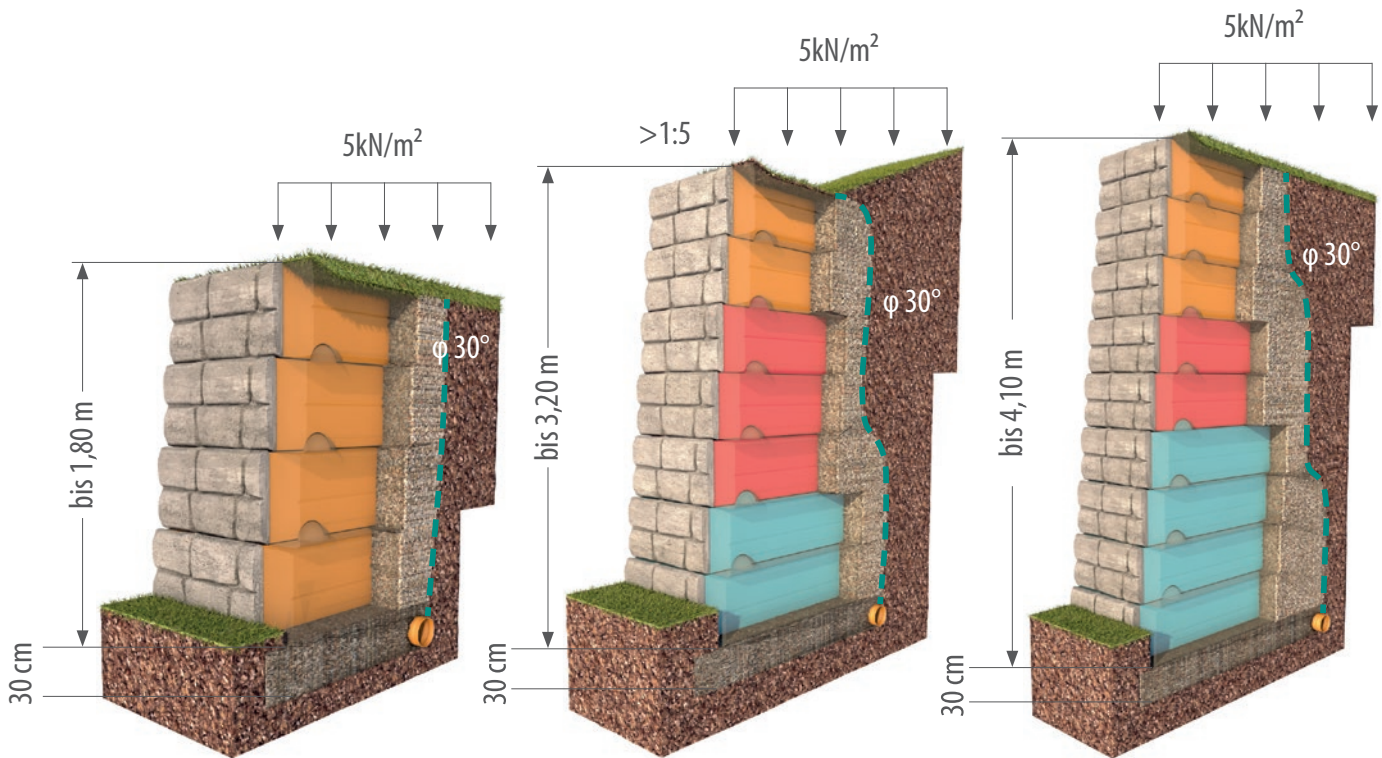


AUSFÜHRUNGSVARIANTEN NACH TYPENSTATIK

„Durch den Wandversatz um 5° und das Eigengewicht der einzelnen Blöcke, wird die Schwerkraft für Stützmauern optimal ausgenutzt. Die Noppenverbindungen erlauben zusätzlich die Übertragung von Schubkräften.“



- █ Geovlies als Trennschicht nach Angabe Planung
- █ Hinterfüllung aus frostsicheres Filtergestein nach Angabe Planung, z.B. Kies
- █ Unterbau aus gebrochenem Filtergestein und Drainage nach Angabe Planung, z.B. Schotter
- █ Blau = Basisstein
- █ Rot = Mittelstein
- █ Gelb = Abschlussstein

OBERER WANDABSCHLUSS

Redi-Rock bietet die optimale Lösung für den Abschluss der Stützmauer an der Geländeoberkante. Mit dem Abschlussstein kann der Belag wie z.B. Rasen, Asphalt oder Pflaster ohne Platzverlust bis an die Mauerkante geführt werden. Zudem lassen sich Geländer oder Zäune direkt auf dem Abschlussstein befestigen. Mit dem Freistehenden-System (RRF) lassen sich direkt Brüstungen als Abschluss an der Maueroberkante realisieren. Diese können entweder bepflanzt oder mit einer Abdeckplatte gestaltet werden.

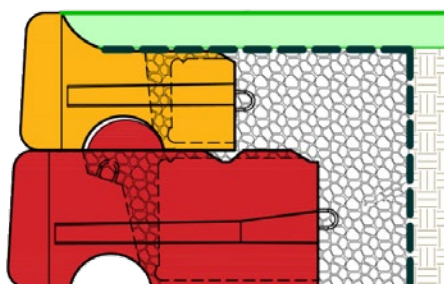


Abb.: Stützwallsystem mit Abschlussstein und Rasenbelag bis zur Mauerkante

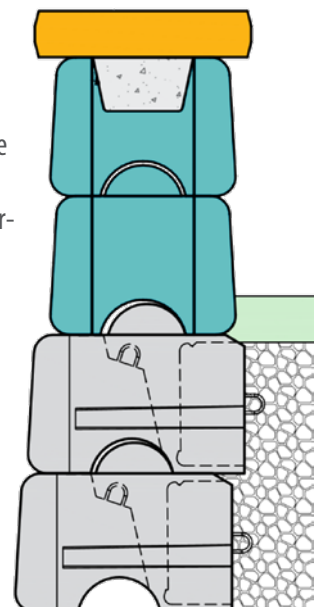


Abb.: Stützwallsystem mit ausgeformter Brüstung und Abdeckplatte